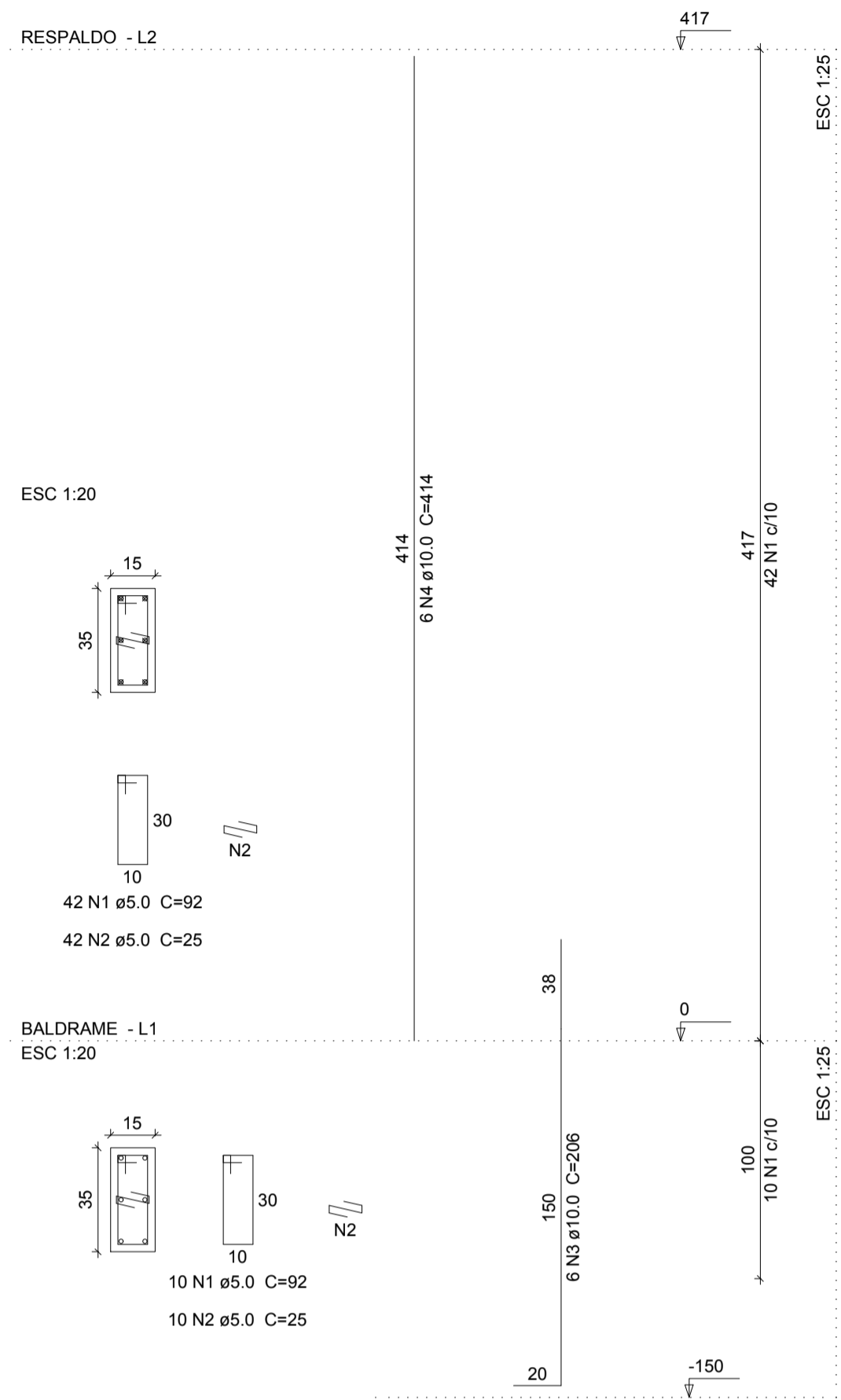
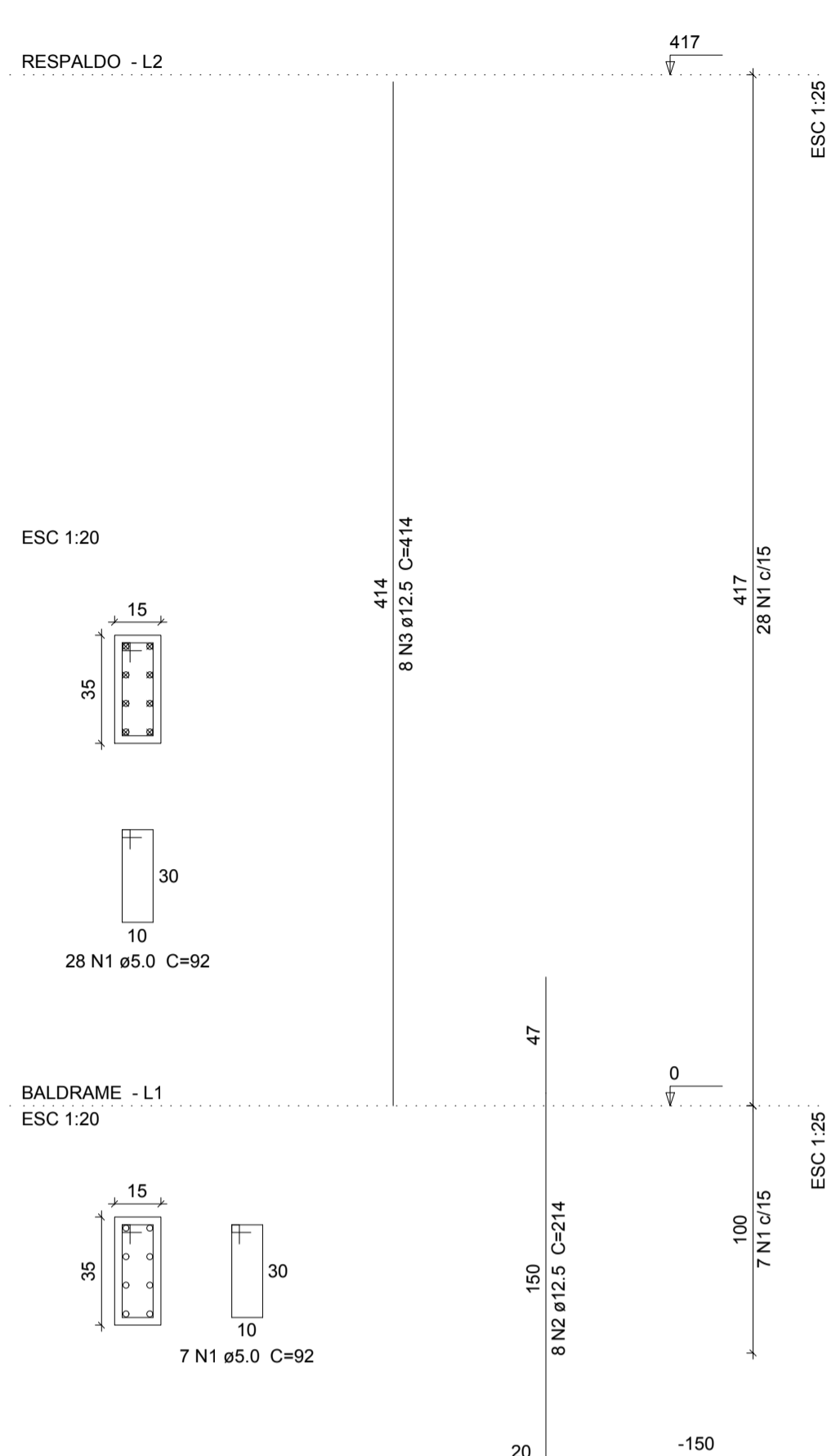


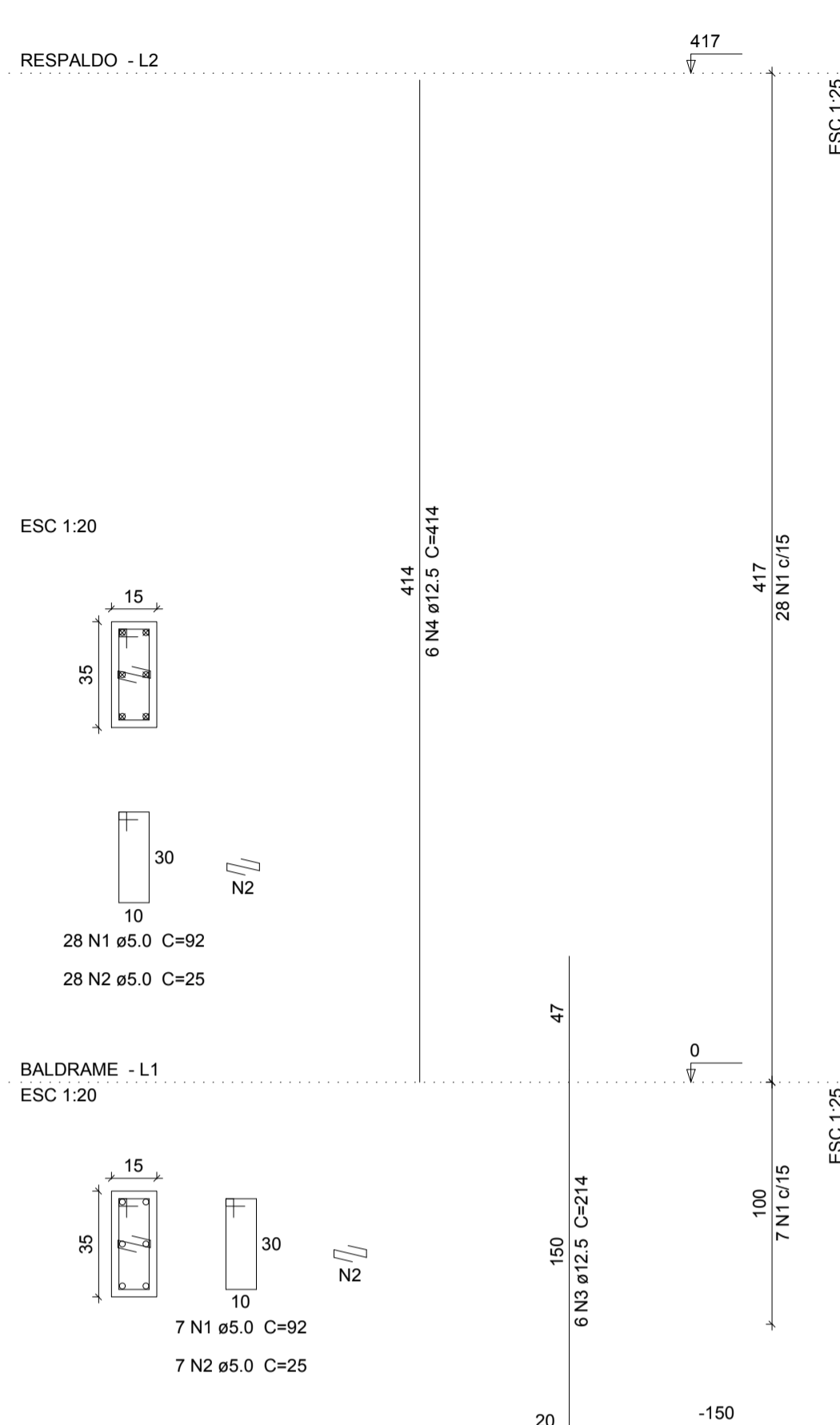
P70



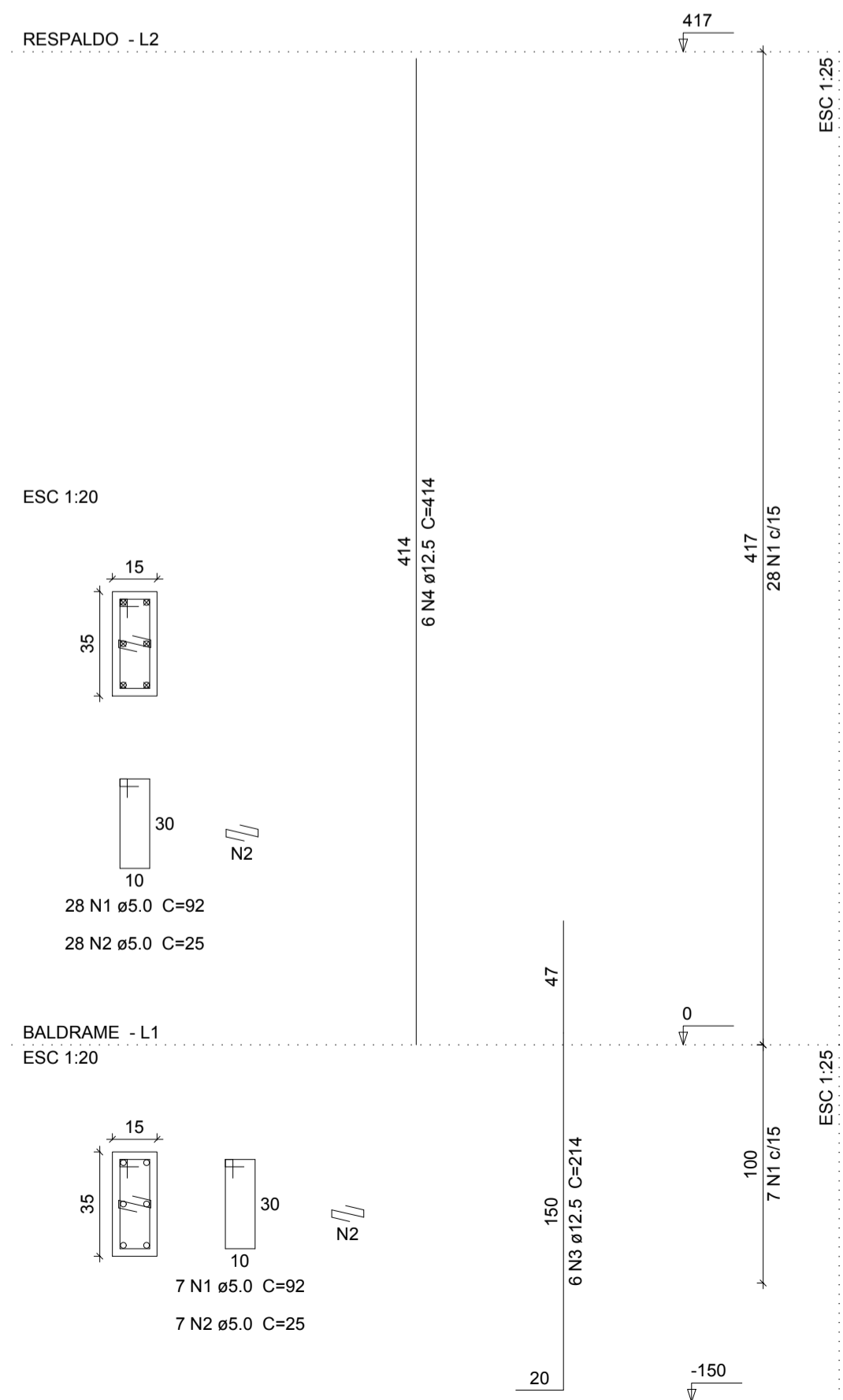
P71



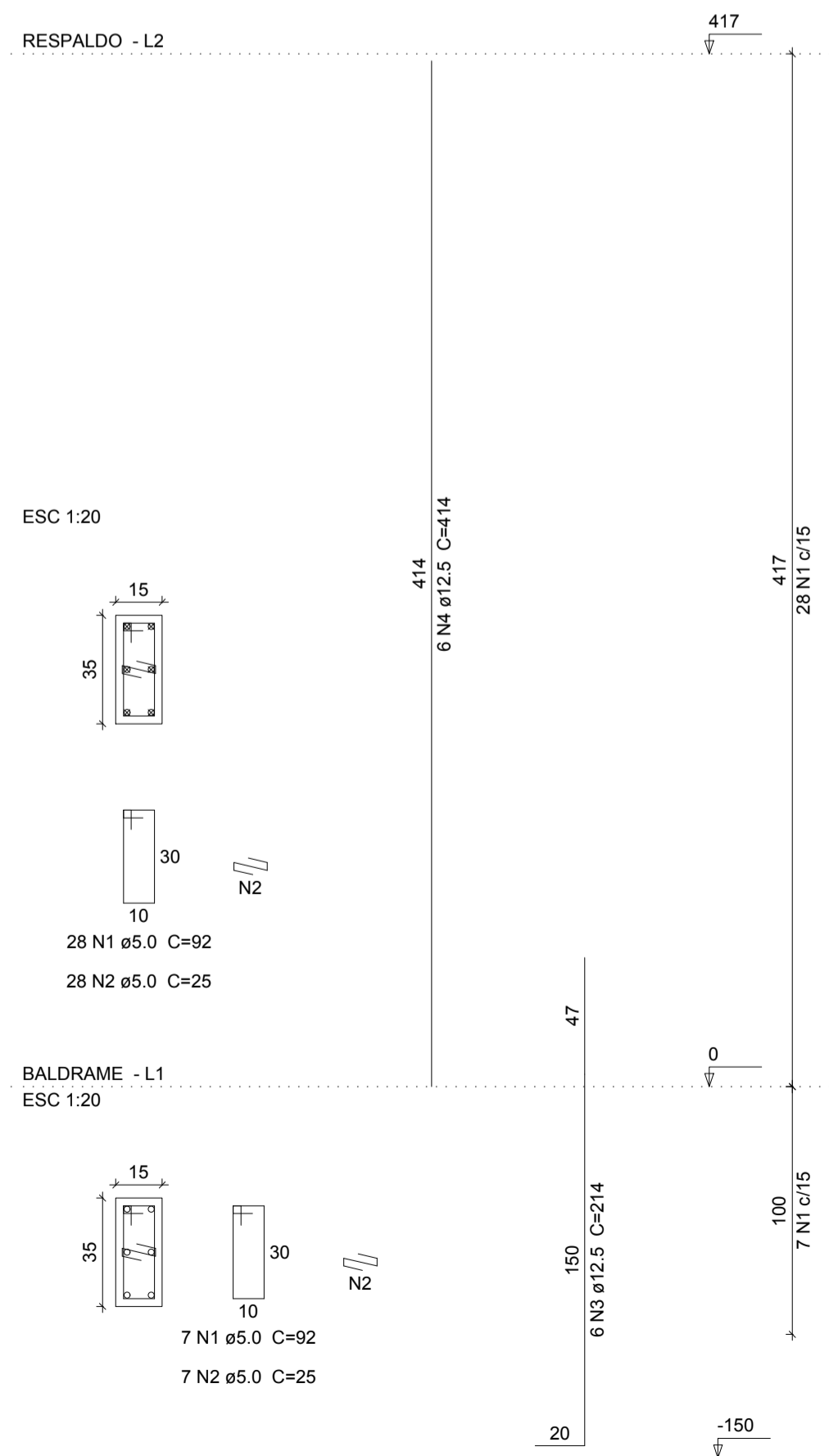
P72



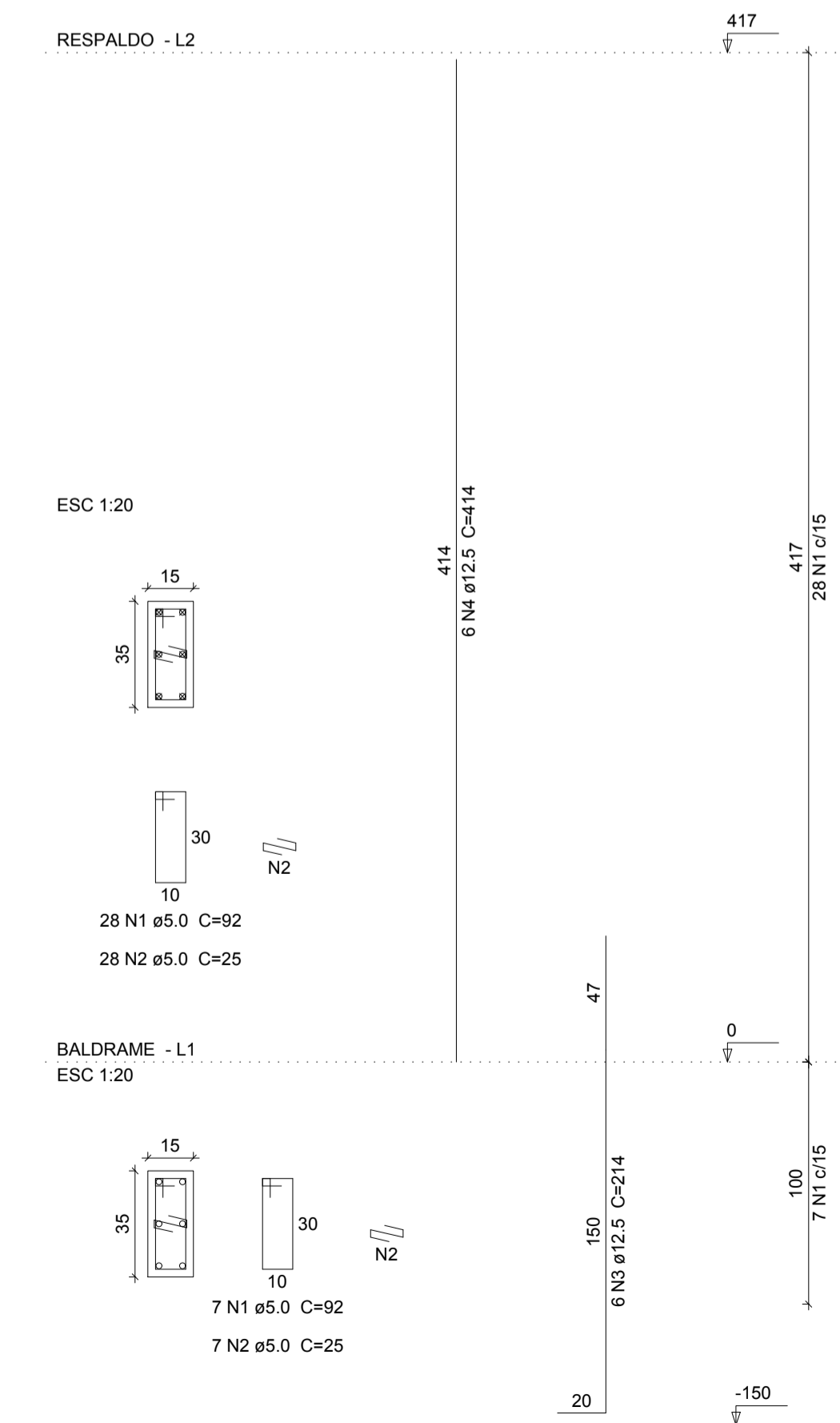
P73



P74



P75



Relação do aço

ELEMENTO	AÇO	N	DIAM	Q	UNIT (cm)	C.TOTAL (cm)
P70	CA60	1	5.0	52	92	4784
	CA60	2	5.0	52	25	1300
	CA50	3	10.0	6	206	1236
P71	CA60	1	5.0	35	92	3220
	CA50	2	12.5	8	214	1712
	CA50	3	12.5	6	414	3312
P72	CA60	1	5.0	35	92	3220
	CA60	2	5.0	35	25	875
	CA50	3	12.5	6	214	1284
P73	CA60	1	5.0	35	92	3220
	CA60	2	5.0	35	25	875
	CA50	3	12.5	6	214	1284
P74	CA60	1	5.0	35	92	3220
	CA60	2	5.0	35	25	875
	CA50	3	12.5	6	214	1284
P75	CA60	1	5.0	35	92	3220
	CA60	2	5.0	35	25	875
	CA50	3	12.5	6	214	1284

Resumo do aço

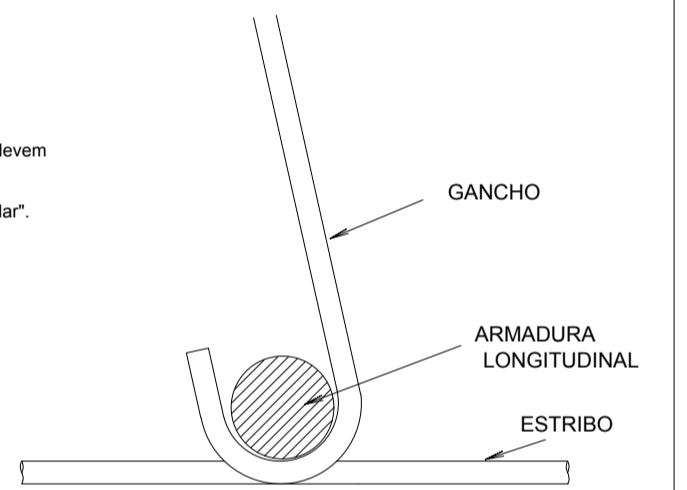
AÇO	DIAM	C.TOTAL (m)	PESO (kg)
CA50	10.0	37.2	22.9
CA50	12.5	201	193.6
CA60	5.0	256.9	39.6
PESO TOTAL			
CA50		216.5	
CA60		39.6	

Vol. de concreto total (C-25) = 1.79 m³
Área de forma total = 34.02 m²

DETALHE DO POSICIONAMENTO DE GANCHO E ESTRIBO DE PILAR

NOTAS:

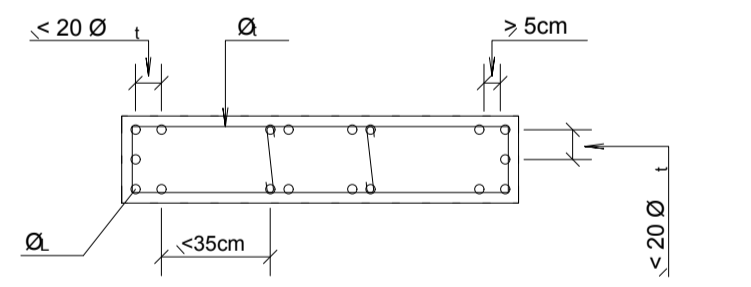
Os ganchos dos pilares devem envolver apenas o ferro longitudinal, conforme "detalhe do gancho de pilar".



CONVENÇÃO DE ARMADURA LONGITUDINAL DE PILAR

- ARMADURA LONGITUDINAL CONTINUA
- ◇ ARMADURA LONGITUDINAL ENGARRAFADA
- ⊗ ARMADURA LONGITUDINAL MORRE
- ARMADURA LONGITUDINAL NASCE

DETALHE DE POSICIONAMENTO DAS ARMADURAS LONGITUDINAIS EM PILARES SEM ESCALA (ALTERNATIVO)



TIPO DA OBRA:	REESTRUTURAÇÃO DA ESCOLA ESTADUAL JOSÉ ALVES BEZERRA	FOLHA Nº	19/45
PROPRIETÁRIO CPF OU CGC:	PREFETURA MUNICIPAL DE PORTO DOS GAÚCHOS		
LOCAL E INSCRIÇÃO CADASTRAL:	Endereço: Av. Guilherme Meyer Município de Porto dos Gaúchos - MATO GROSSO		
AUTOR DO PROJETO: CREA:	Evelin Luani Montagna MT 039125		
RESPONSÁVEL TÉCNICO: CREA:	Evelin Luani Montagna MT 039125		
ESCALA: INDICADA	DATA: OUT/2019	ASSUNTO: PROJETO ESTRUTURAL: PLANTA DE ARMAÇÃO DOS PILARES P70,P71,P72,P73,P74,P75	
DESENHO:			
E S T A T I S T I C A			
ÁREAS:	% DE OCUPAÇÃO	COEF. APROVEIT.	Nº DE PISOS
VER PROJETO ARQUITETONICO	TÉRREO DEMAIS PAV.		
			01